

ISEK INNENSTADT PLETTENBERG

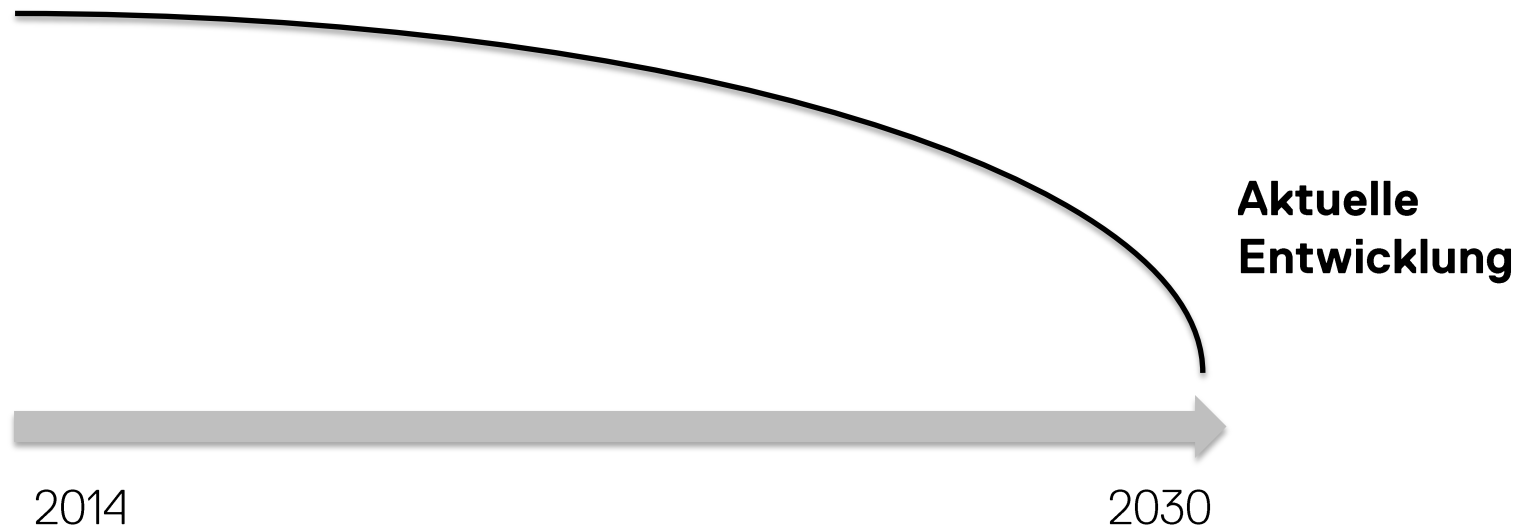


Schulten
Stadt- und Raumentwicklung

26. NOVEMBER 2014

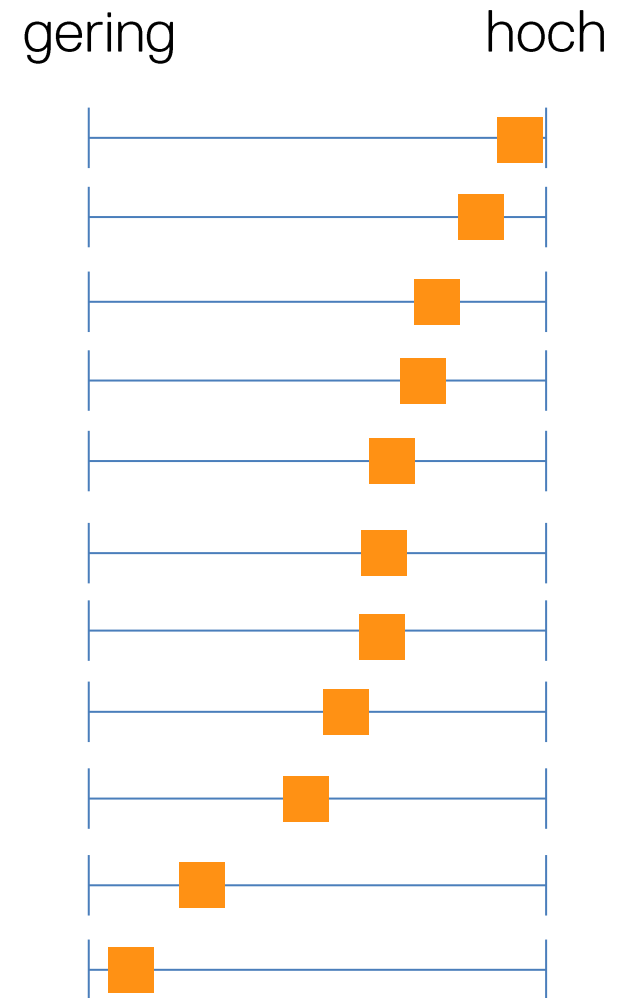
UNSER AUFTRAG

DIE INNENSTADT 2030

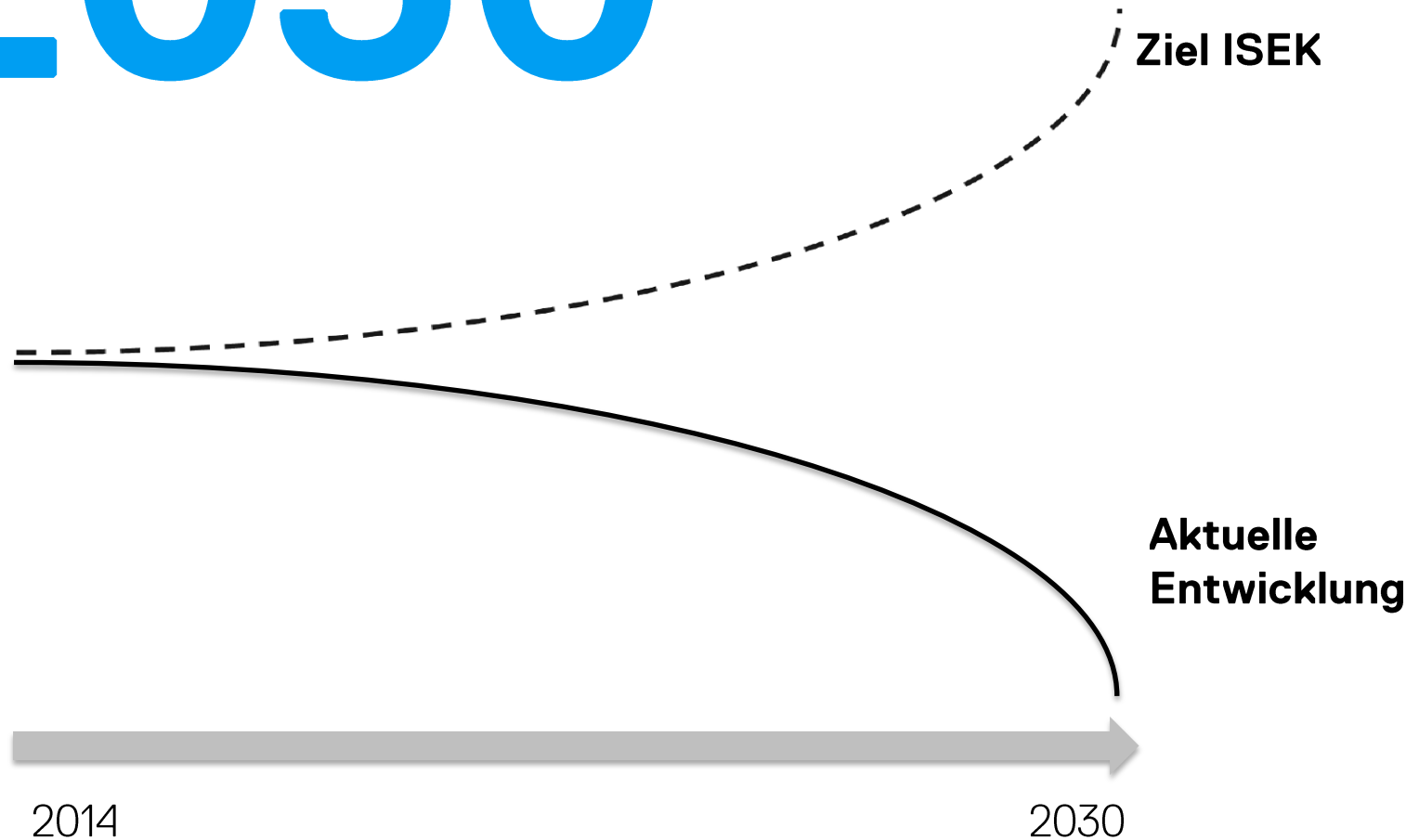


EINSCHÄTZUNG DES HANDLUNGSDRUCKS

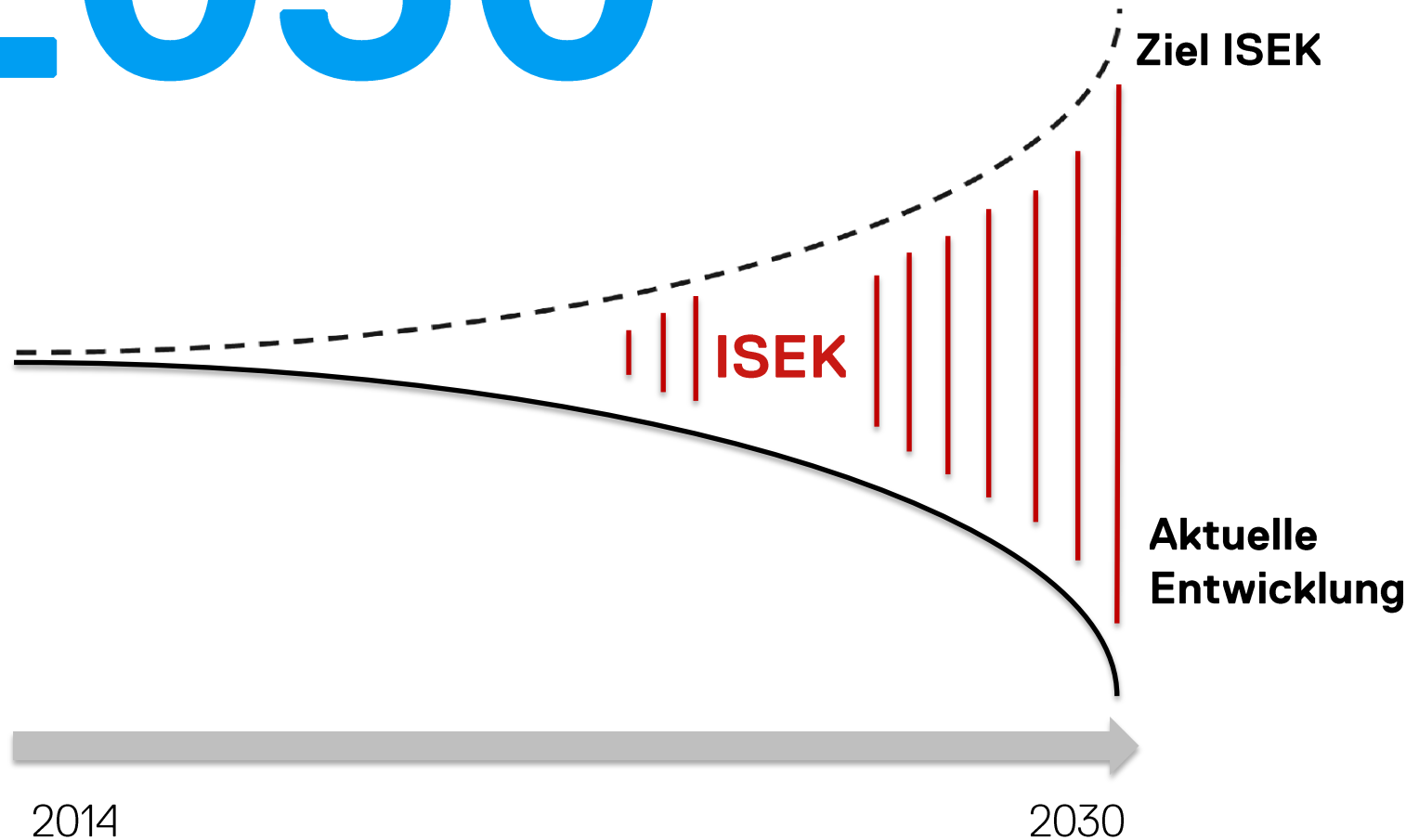
- Leerstände
- Städtebauliches Erscheinungsbild
- Handel/ Einkauf/ Versorgung
- Öffentlicher Raum
- Gastronomie/ Freizeit
- Mobilität
- Tourismus
- Wohnen
- Kultur
- Arbeitsplätze
- Industrie/ Gewerbe



DIE INNENSTADT 2030



DIE INNENSTADT 2030



DER PROZESS

Analyse

Analyse der Ausgangslage
Stärken und Schwächen



Fach-
gespräche

Steuerungs-
kreis

Fachbeirat,
Wikimap

Zukunfts-
markt

Ziele

Ziele und Leitlinien



Steuerungs-
kreis

Fachbeirat

Handlungskonzept

Projekte und Maßnahmen
Rahmenplan



Fachbeirat

Forum
Innenstadt

Steuerungs-
kreis

ISEK

Innenstadtkonzept
Ergebnisbericht



Politischer
Beschluss

Nov 2013 –
Jan 2014

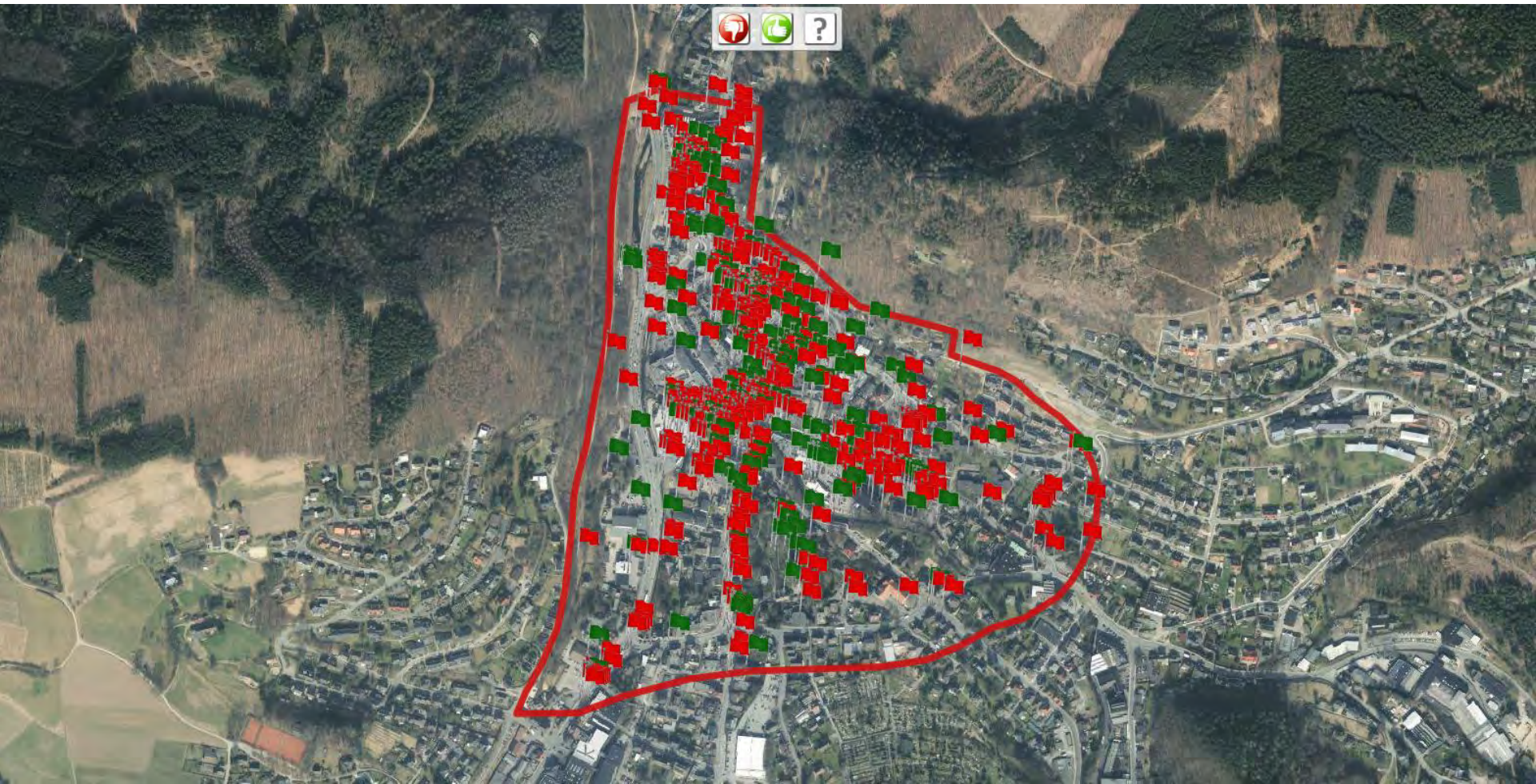
Feb 2014 –
Mär 2014

Apr 2014 –
Aug 2014

Sep 2014 –
Nov 2014

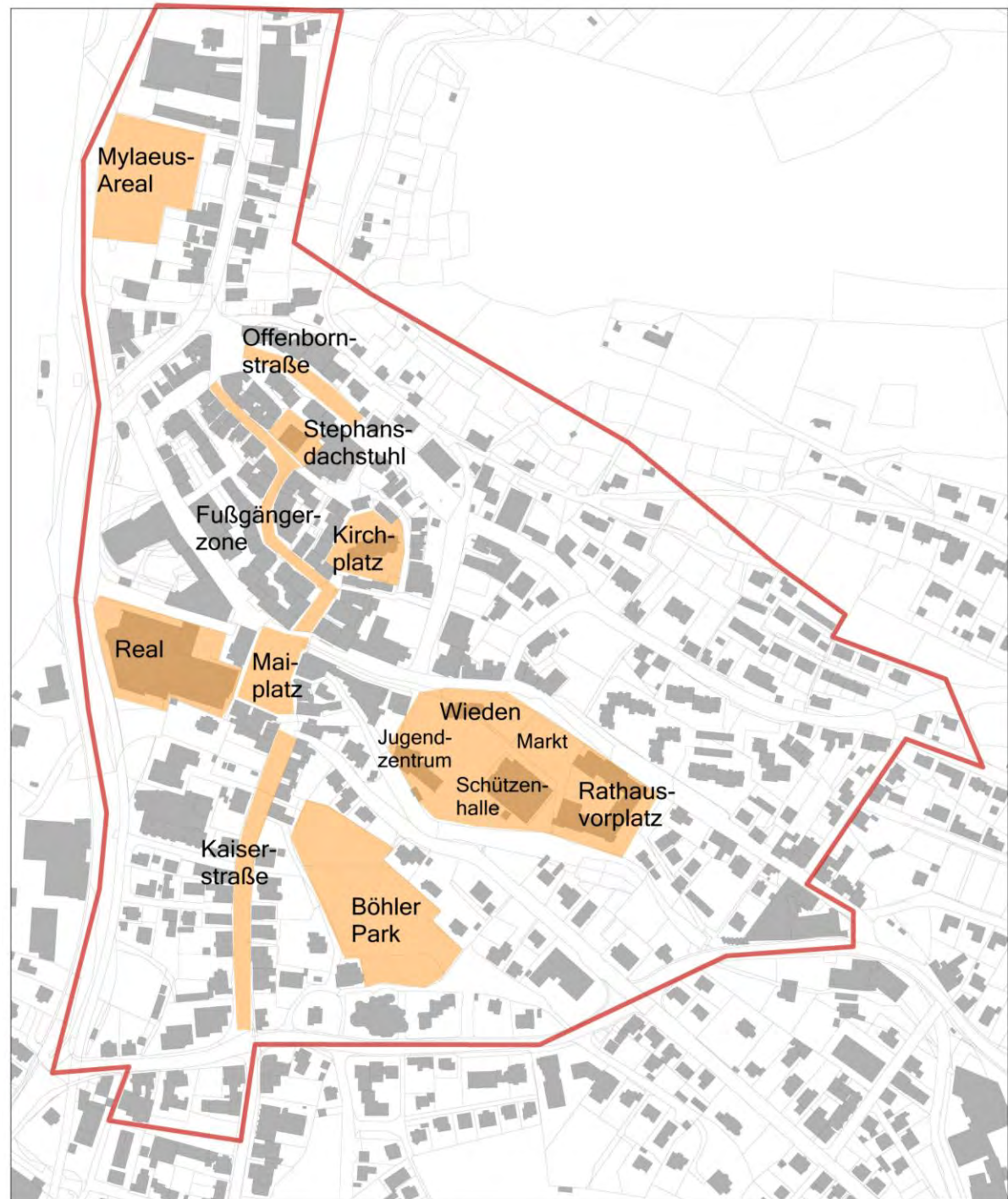
DIE WIKIMAP

WIKIMAP – 1.300 Kommentare



WIKIMAP THEMEN





HANDLUNGS- PROGRAMM

PLETTENBERG INNENSTADT 2030

erreichbar

Imageträger

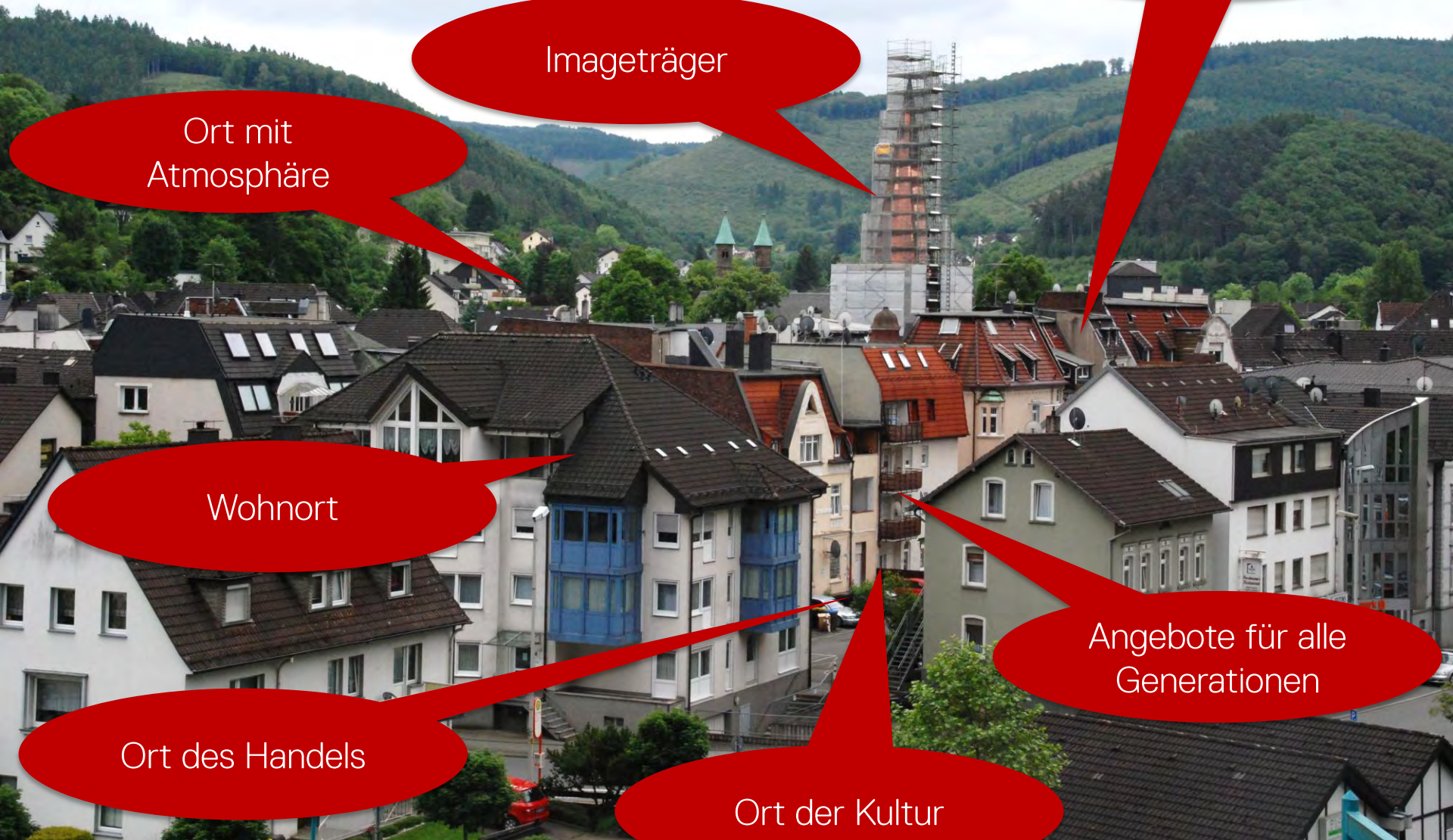
Ort mit
Atmosphäre

Wohnort

Angebote für alle
Generationen

Ort des Handels

Ort der Kultur

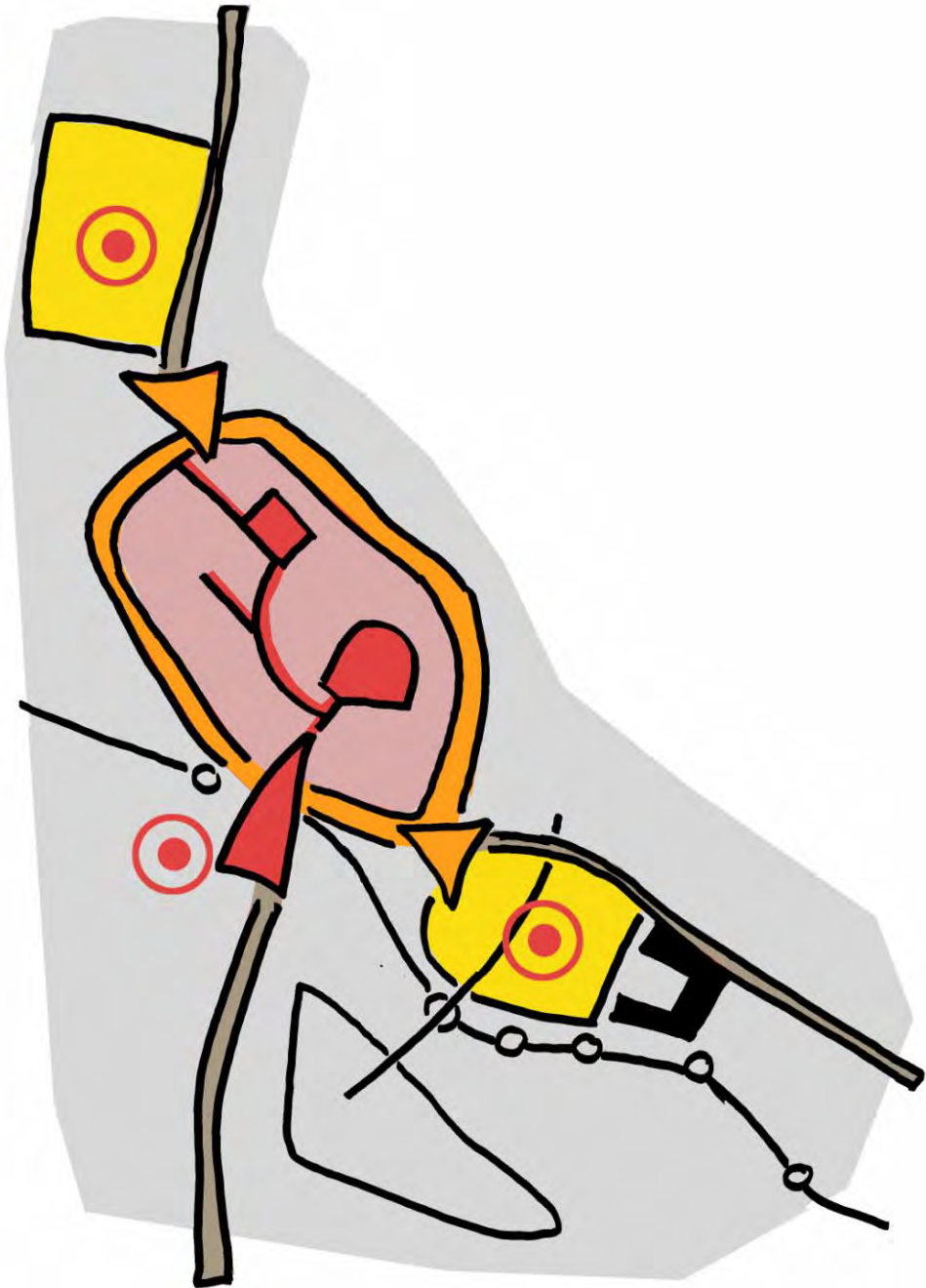


INNENSTADT 2030...

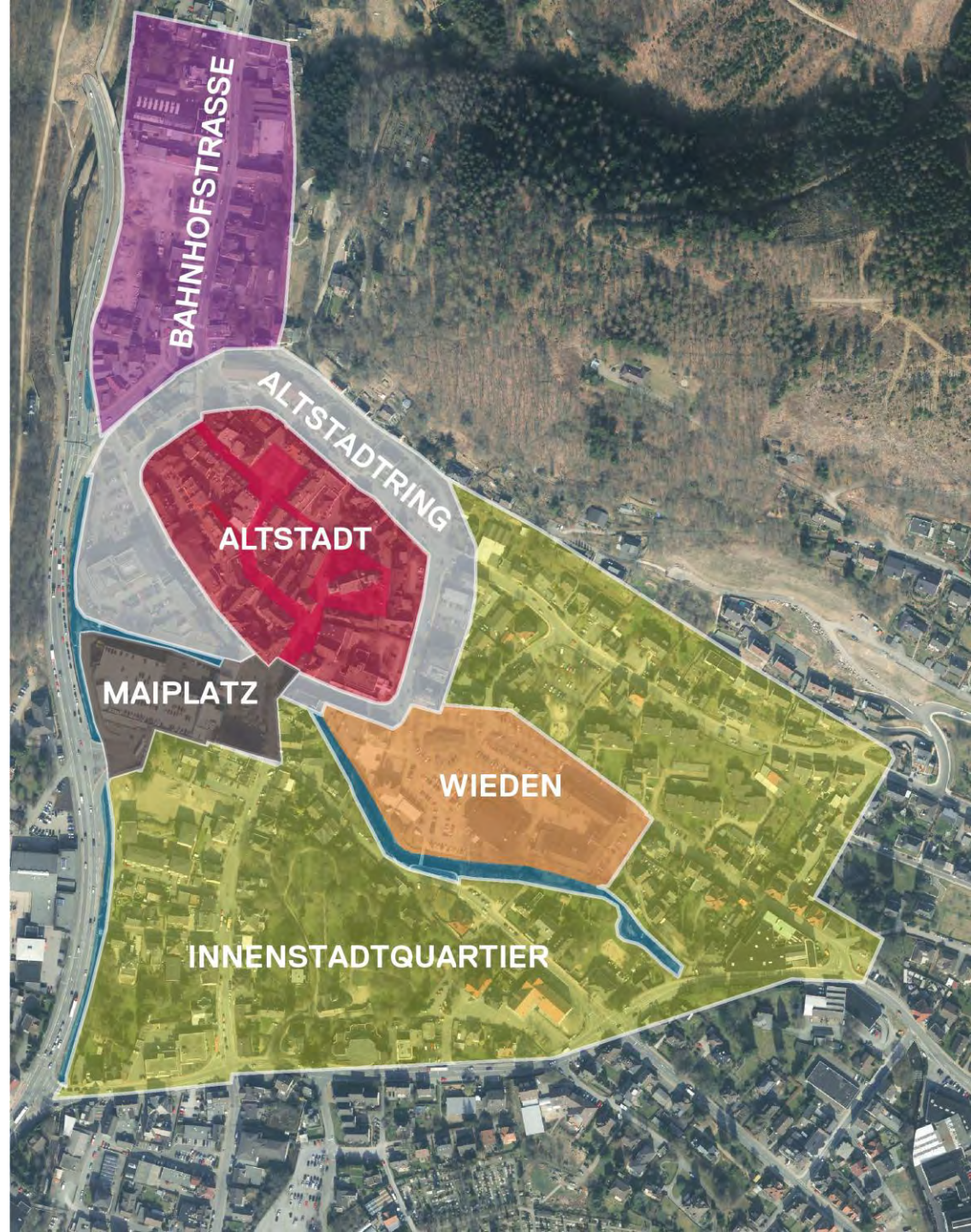
MARKENKERN: DIE BELEBTE INNENSTADT



LEITSKIZZE



Projekträume



PROJEKTÜBERSICHT „DER BAUKASTEN DES ISEK PLETTENBERG“



UMSETZUNGSMANAGEMENT

Innenstadtmanagement

Fassaden- und
Hofprogramm

Programm Modernisierung
privater Immobilien

Verfügungsfonds Innenstadt

- Anlaufstelle vor Ort
- „Schnittstelle“
Kommunikation und Vernetzung
- Begleitung der Maßnahmen
- Eigentümerberatung,
Bau- u. Gestaltungsberatung
- Leerstandsmanagement,
Start up Förderung
- Verwaltung Verfügungsfonds

PROGRAMM ZUR MODERNISIERUNG UND INSTANDSETZUNG PRIVATER IMMOBILIEN

- Förderung von bis zu 25 % der berücksichtigungsfähigen Kosten
- Vertragliche Vereinbarung zwischen Stadt und Eigentümer über Art und Umfang der Maßnahmen
- Priorität: besonders erhaltenswerte, stadtbildprägende Immobilien

VERFÜGUNGSFONDS PRIVATES ENGAGEMENT & KOOPERATION



Impuls

- Investive Projekte:
Kunst im öffentlichen Raum,
Adventsbeleuchtung,
Umsetzung Lichtkonzept auf
Privatgrundstücken, ...
- Vorbereitende Projekte:
Gestaltungsberatung,
Öffentlichkeitsarbeit,
Beteiligungen,...
- Weitere Projekte:
Veranstaltungen, Märkte,
Runde Tische

LEITPROJEKTE

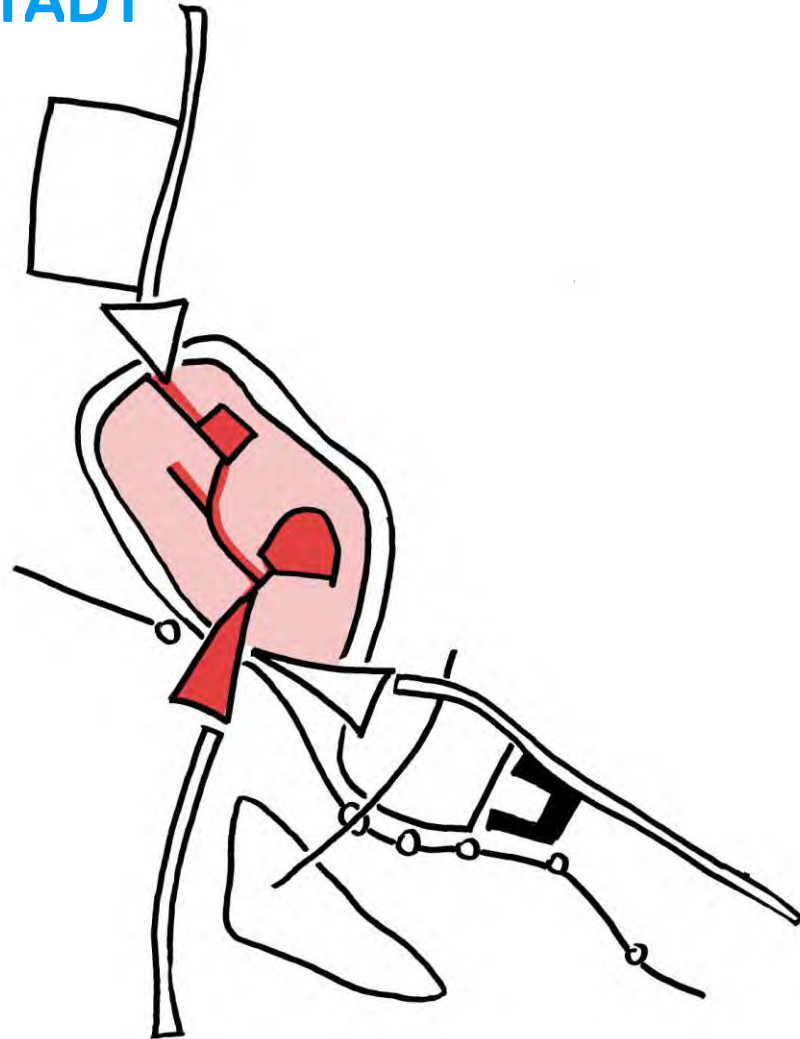
Erlebbare Altstadt
Aufenthalt und Atmosphäre

Maipplatz
Begegnung und Aufenthalt

Altstadtring
Entschleunigung und Ablesbarkeit

Übergang Mylaeus Areal
Orientierung und Verknüpfung

1 – ERLEBBARE ALTSTADT



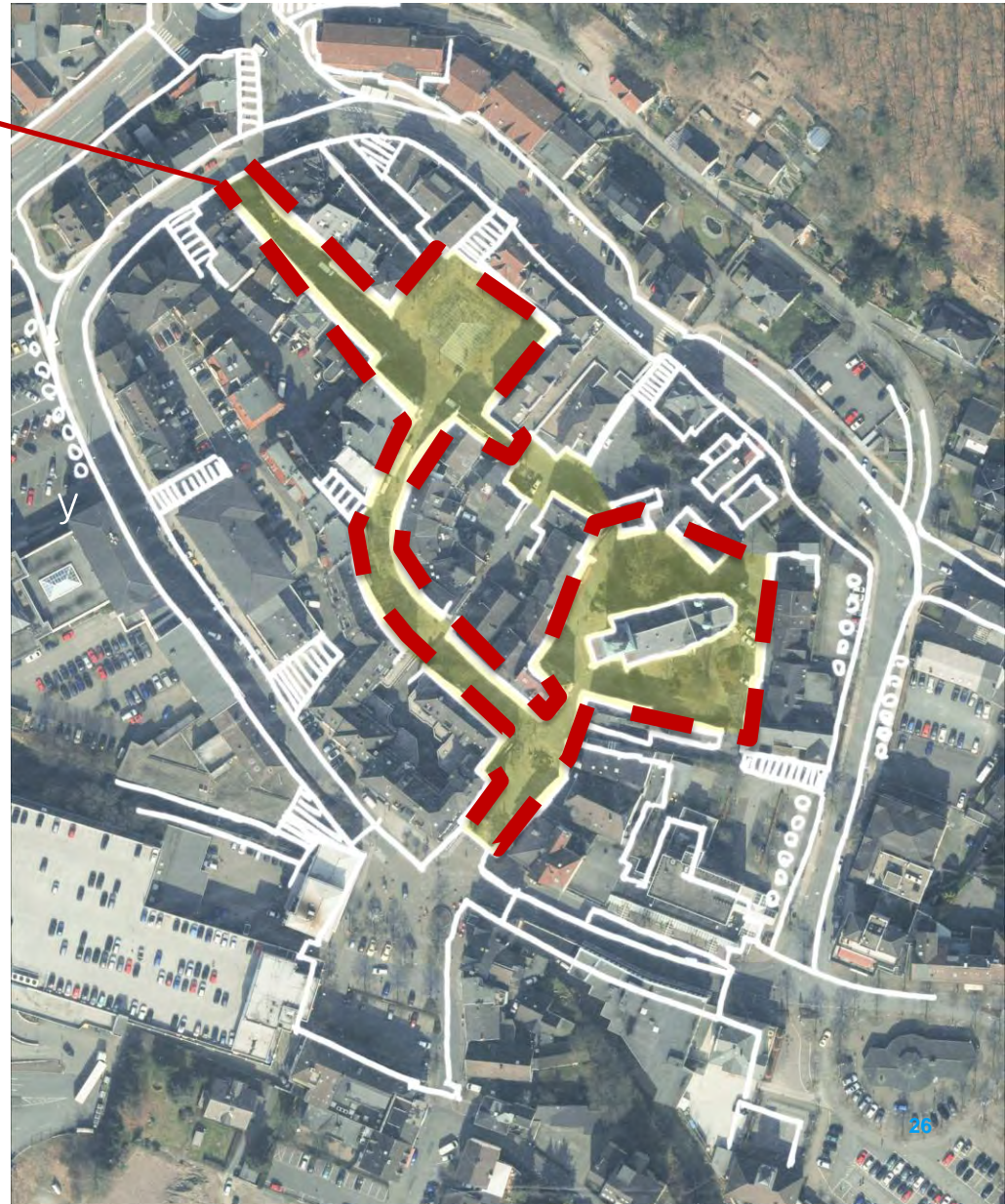
INTEGRIERTES PARKRAUM- UND PARKRAUMBEWIRTSCHAFTUNGSKONZEPT

- Verträgliche Gestaltung ruhender Verkehr
- Klärung und Sicherung Erreichbarkeit Handel
- Prüfung punktueller Rücknahmen des ruhenden Verkehrs
- Aktivierung von Stellplatzpotenzialen



ERLEBBARE ALTSTADT: ZENTRALE MAßNAHMEN

- Freihalten vom MIV
- Integriertes Gestaltungskonzept
Altstadt + Ring + Maiplatz
(Möblierung, Beleuchtung, Oberflächen)
- Sanierung des Natursteinpflasters
- Neugestaltung Kirchplatz mit historischem Flair
- Gestaltungsleitfaden Altstadt
(Fassaden, Werbung, Möblierung)



RÄUME PROFILIEREN: KIRCHPLATZ



RÄUME PROFILIEREN: ALTER MARKT



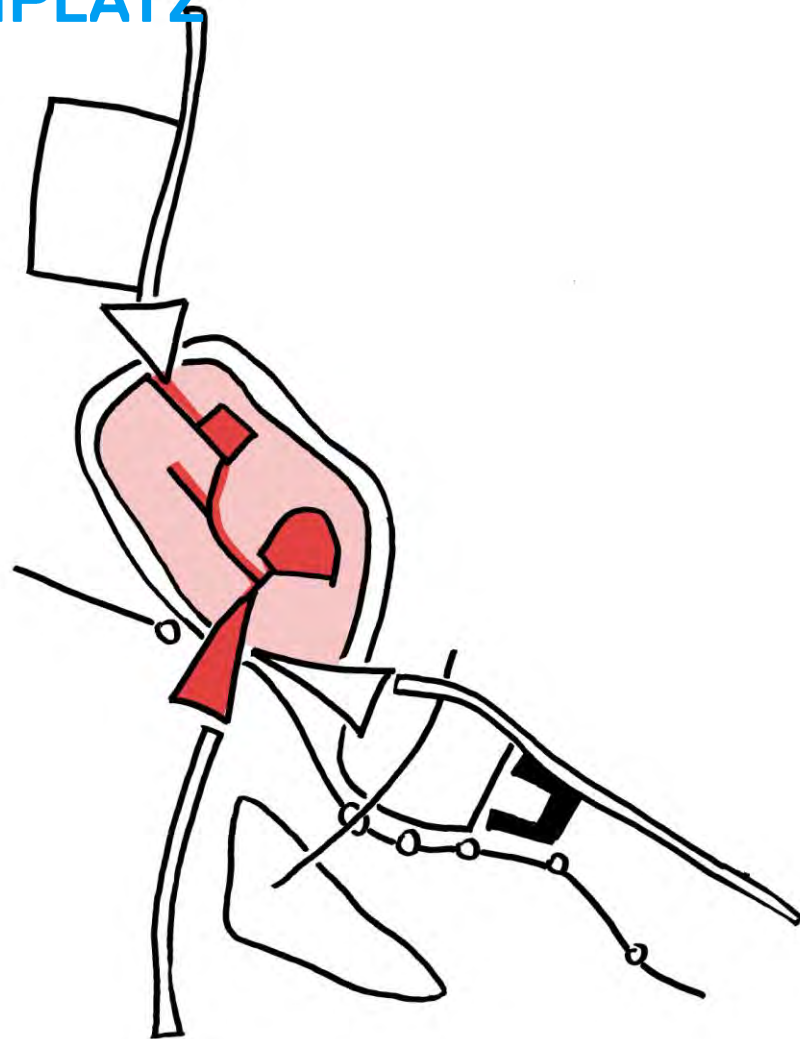
RÄUME PROFILIEREN: FUßGÄNGERZONE



RÄUME PROFILIEREN: FUßGÄNGERZONE



2 - LEITPROJEKT MAIPLATZ



2 - LEITPROJEKT MAIPLATZ



„Robuste“ Gestaltung für
unterschiedliche
Nutzungsoptionen

Schaffung von
Aufenthaltsqualitäten

Konfliktfreie Begegnung
unterschiedlicher Verkehre

MAIPLATZ ZENTRALE MAßNAHMEN

- Machbarkeitsstudie
(Voruntersuchung
Verkehrsführung)
- Sofortmaßnahmen: Rückbau
Hochbeet, Gestaltung
Vorzone Real Kauf,...
- Einheitliche
Oberflächengestaltung
- Reduktion von Stellplätzen
- Schaffung von neuen
Aufenthalts- und Spielflächen

Starter

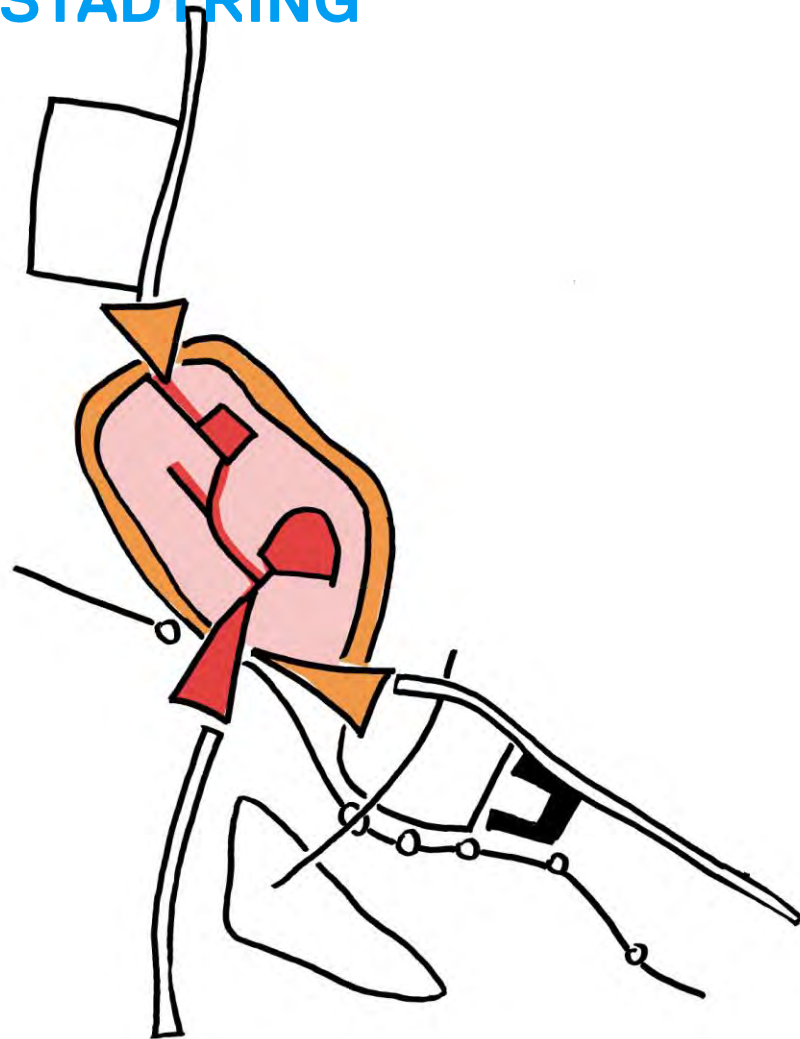
Starter



RÄUME PROFILIEREN



3 - LEITPROJEKT ALTSTADTRING



3 - LEITPROJEKT ALTSTADTRING

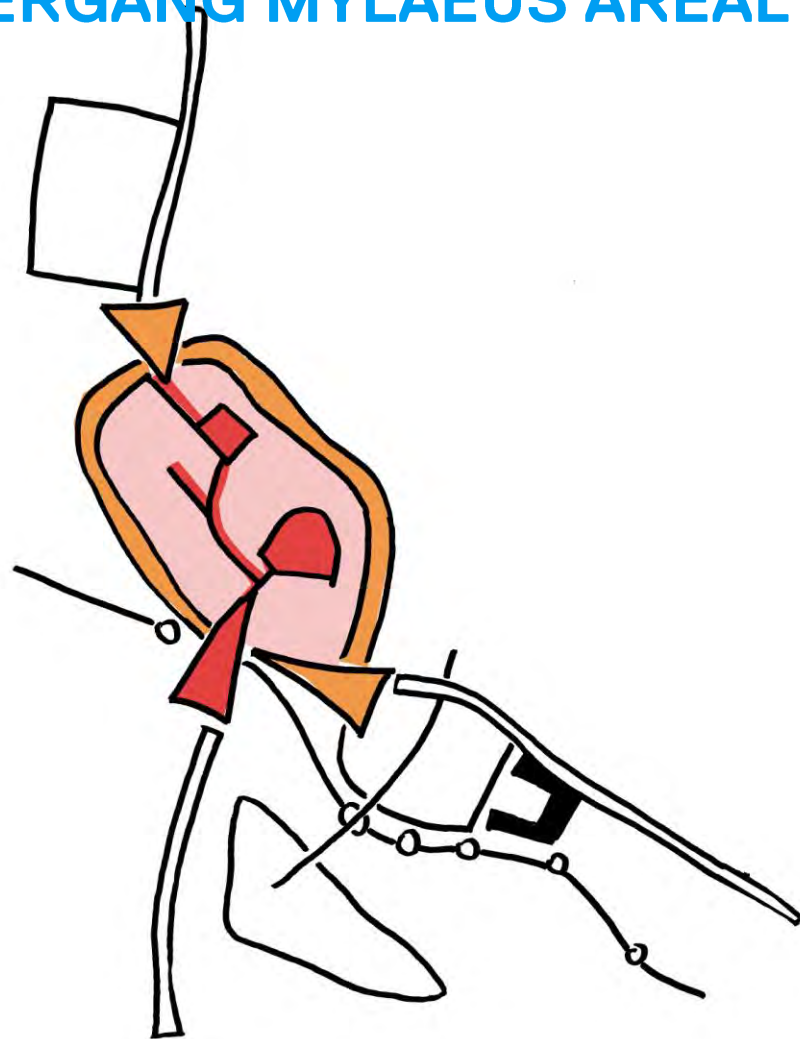
- Verkehrsberuhigung (30 km/h) auf dem Ring
- Vereinheitlichung Möblierung und Beleuchtung
- Gestaltung der Fußgängerbereiche zur Altstadt
- Schließung von Raumkanten z.B. durch Baumpflanzung
- Schaffung differenzierter Stellplatzangebote (→ Parkraumkonzept)



3 - LEITPROJEKT ALTSTADTRING



4 - LEITPROJEKT ÜBERGANG MYLAEUS AREAL



4 - LEITPROJEKT ÜBERGANG MYLAEUS AREAL

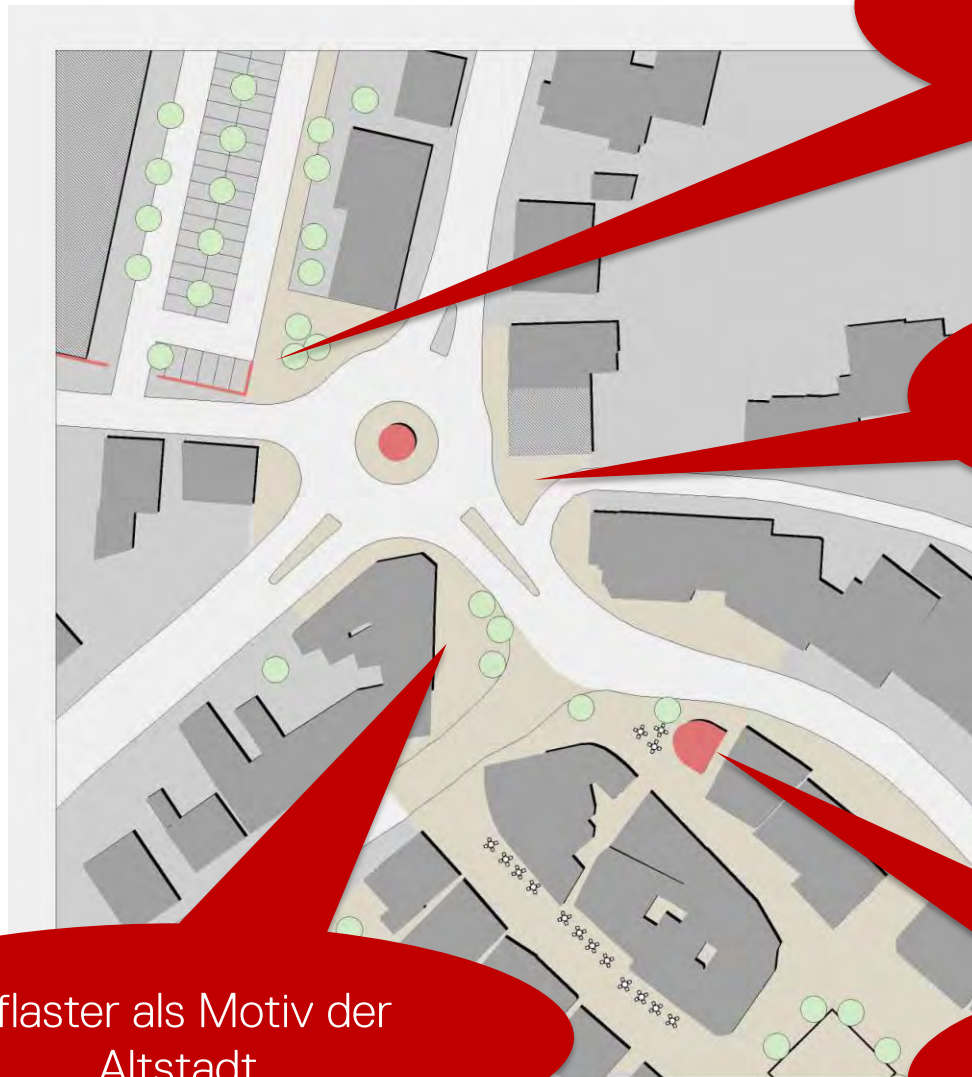


Raumbezüge klären,
Orientierung schaffen

Eingang in die Altstadt
gestalten

Mylaeus Areal und Altstadt
verknüpfen

RÄUME PROFILIEREN



Eingang Mylaeus Areal

„Trittsteine“ in die Altstadt
Oberflächen,
Beleuchtung

Pflaster als Motiv der
Altstadt

Neuer Blickpunkt am
Altstadteingang

- Potenzielle Neubebauung
- Bauliche Akzentsetzung

Ohne Maßstab

4 - LEITPROJEKT ÜBERGANG MYLAEUS AREAL



WEITERE PROJEKTE

Wieden

Stärkung Übergang in die Altstadt

Bahnhofstraße

Entschleunigung und Qualifizierung

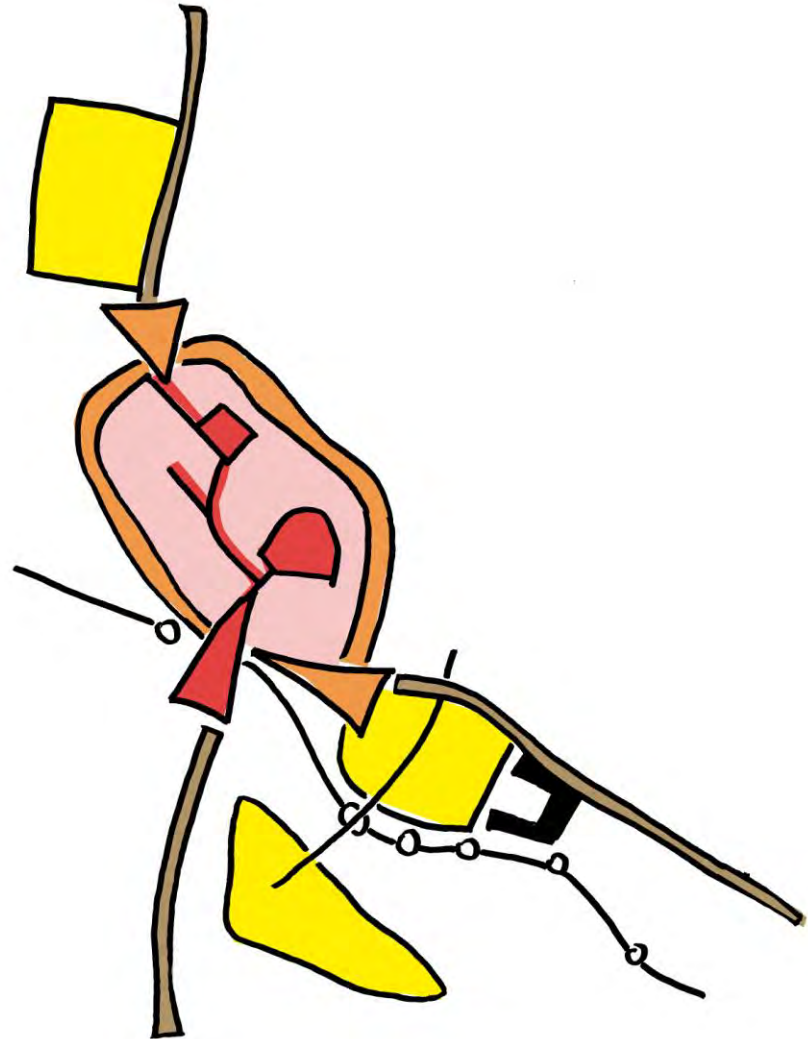
Räume am Wasser

Aufenthalt und Erlebbarkeit

Böhler Park / Lehmkuhler Platz

Aufenthalt und Erholung

WIEDEN



WIEDEN



Gestaltung des Übergangs in
die Altstadt

Zonierung und Gliederung
vorhandener Flächen

Ergänzung von Freiflächen,
Nutzungen und Verbindungen

WIEDEN

Aufwertung /
Schaffung von Fuß-
Fahrradverbindungen

Vereinfachung
der aktuellen
Verkehrsführung
(Grünestraße)

Starter

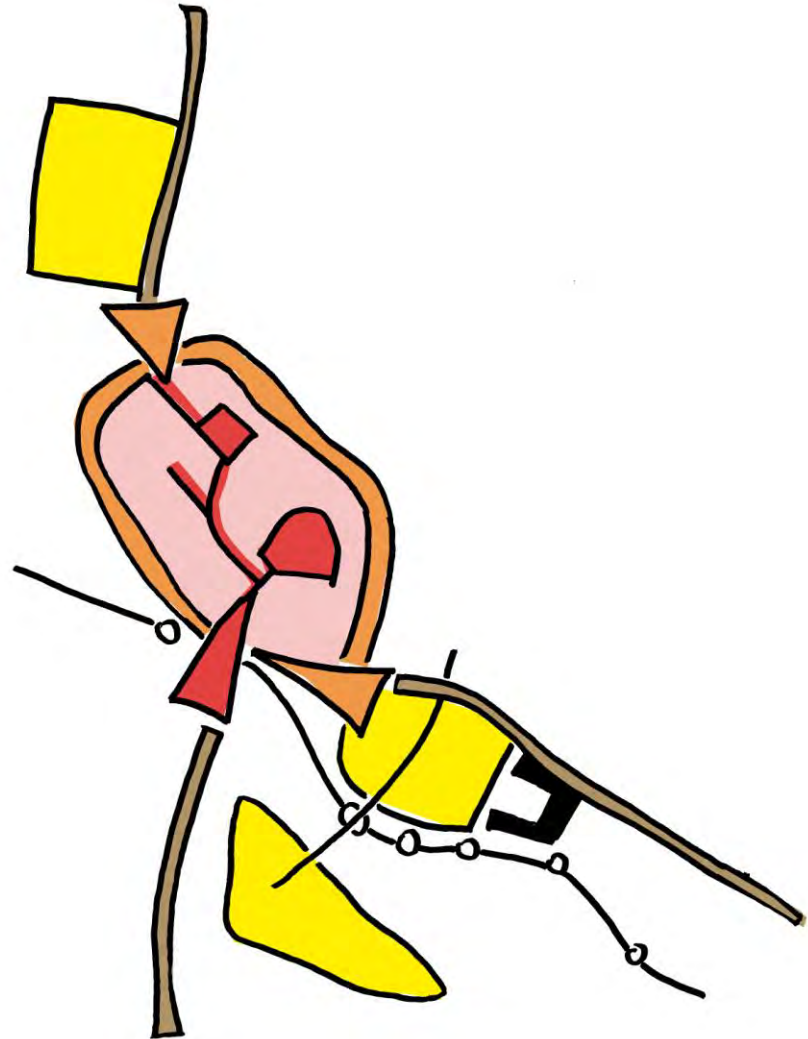
Überprüfung
Organisation
Markt

Sofortmaßnahmen:
Sanierung
Oberflächen

Starter

Ab 2020
Neugestaltung
Wieden

BAHNHOFSTRAÙE



BAHNHOFSTRAÙE

Starter

Erhalt der
Hauptverkehrs-
straÙenfunktion

Vorbereitende
Untersuchung
Umgestaltung
BahnhofstraÙe

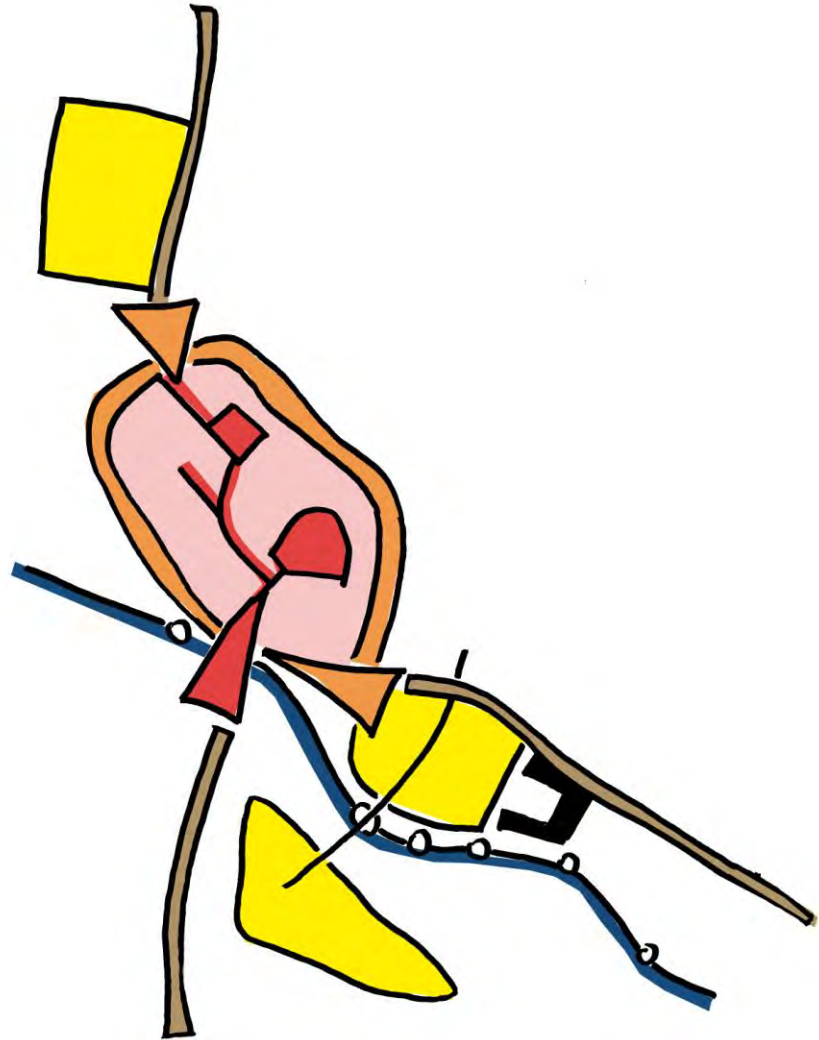
Neugestaltung
BahnhofstraÙe
(vorw.
FuÙgngerbereiche)

Gestalterische Aufwertung

Ablesbarkeit des
Stadteingangs

Funktionale Aufwertung

RÄUME AM WASSER



RÄUME AM WASSER

Starter

Machbarkeits-
studie Räume am
Wasser

Temporäre
Bespielung

Starter

Gestaltung von
Räumen

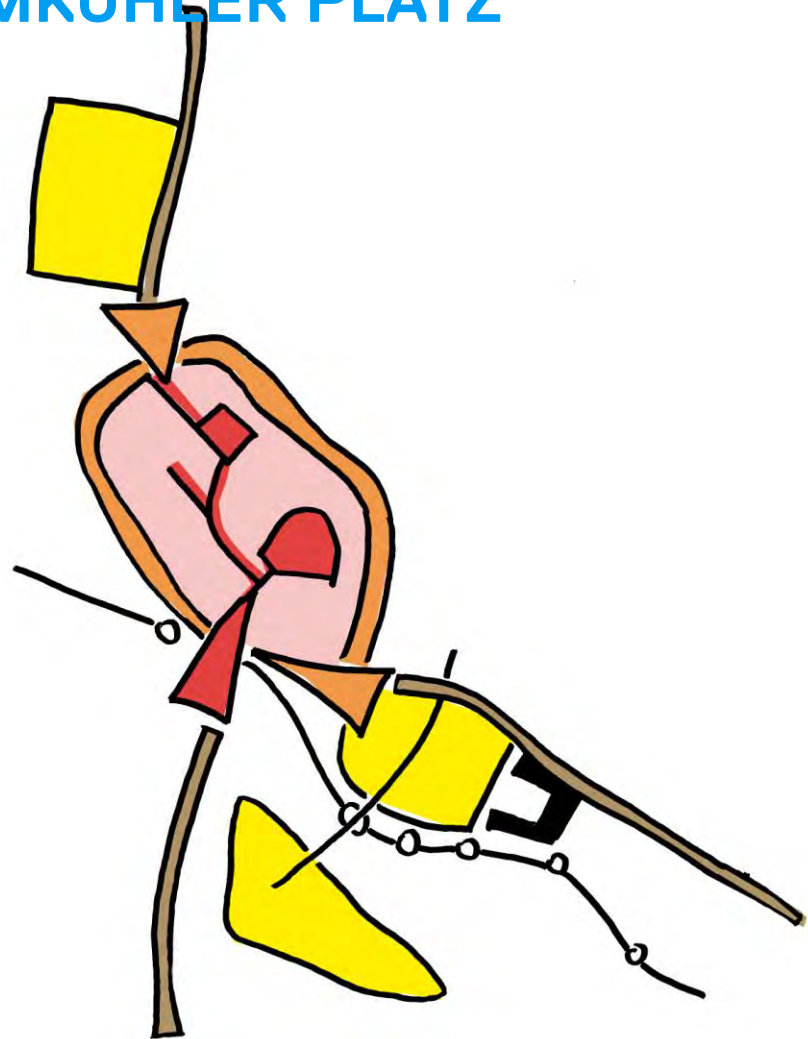
Ergänzung von
Wegen

Erlebbarkeit des Wassers,
Inszenierung

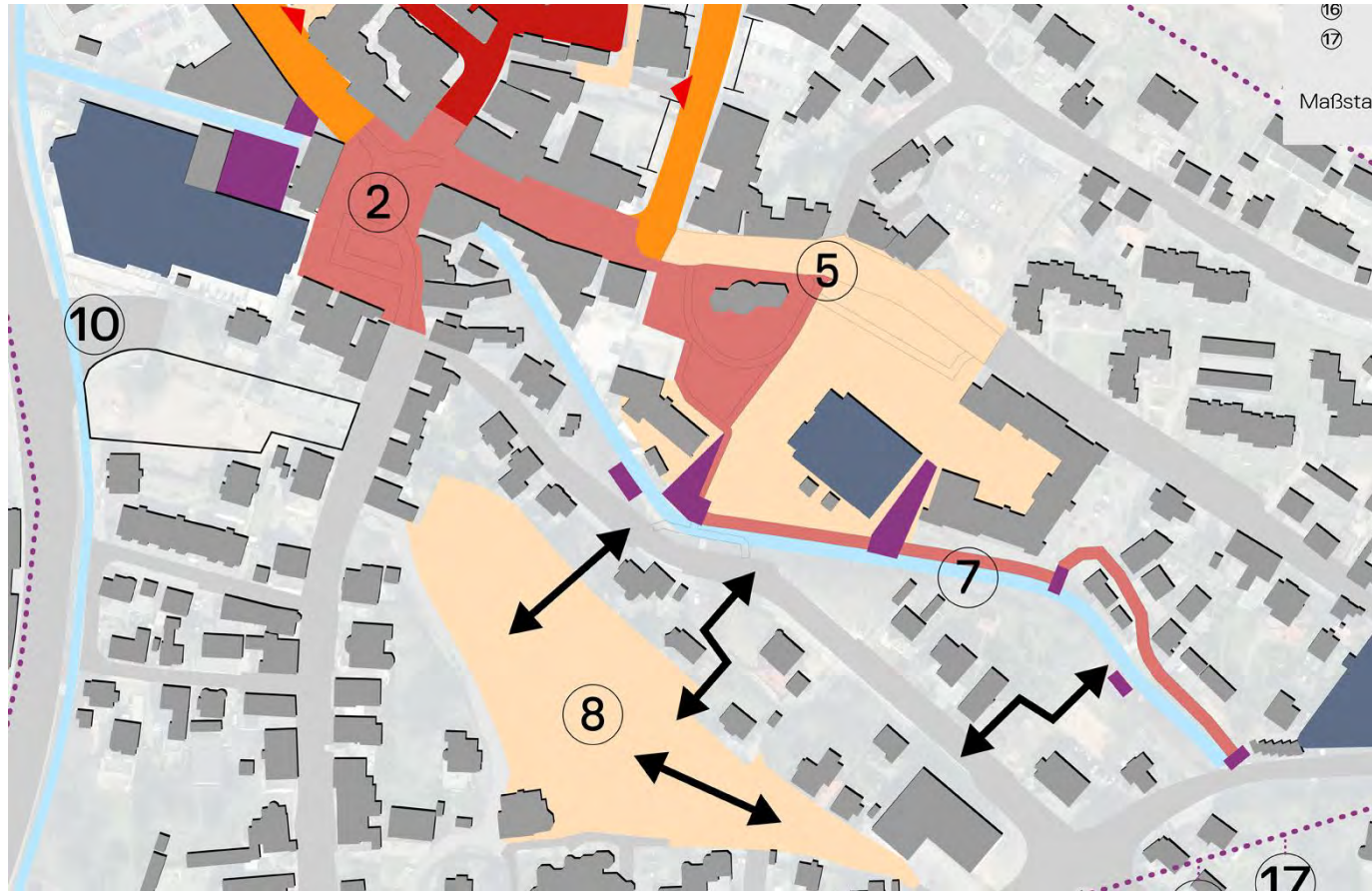
Spiel-, Ruhe- und
Aufenthaltsbereiche

Ergänzung / Aufwertung von
Wegeführungen

BÖHLER PARK / LEHMKUHLER PLATZ



BÖHLER PARK / LEHMKUHLER PLATZ

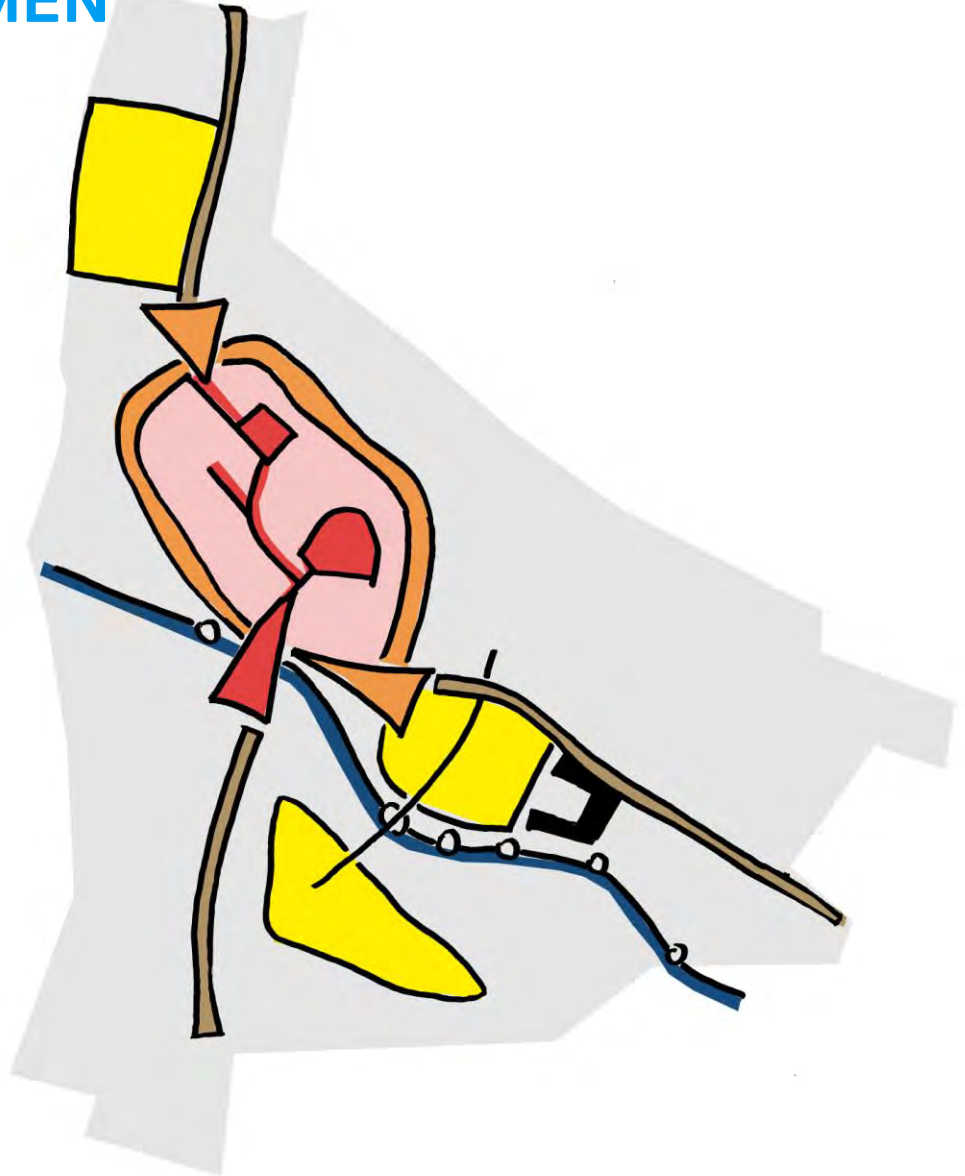


Verbesserung
der Zugänge

Punktueller Aufwertungen
und Pflege

Berücksichtigung der
Friedhofsnutzung

WEITERE MAßNAHMEN



WEITERE MAßNAHMEN

Spielleitplanung

Wohnumfeldverbesserungen

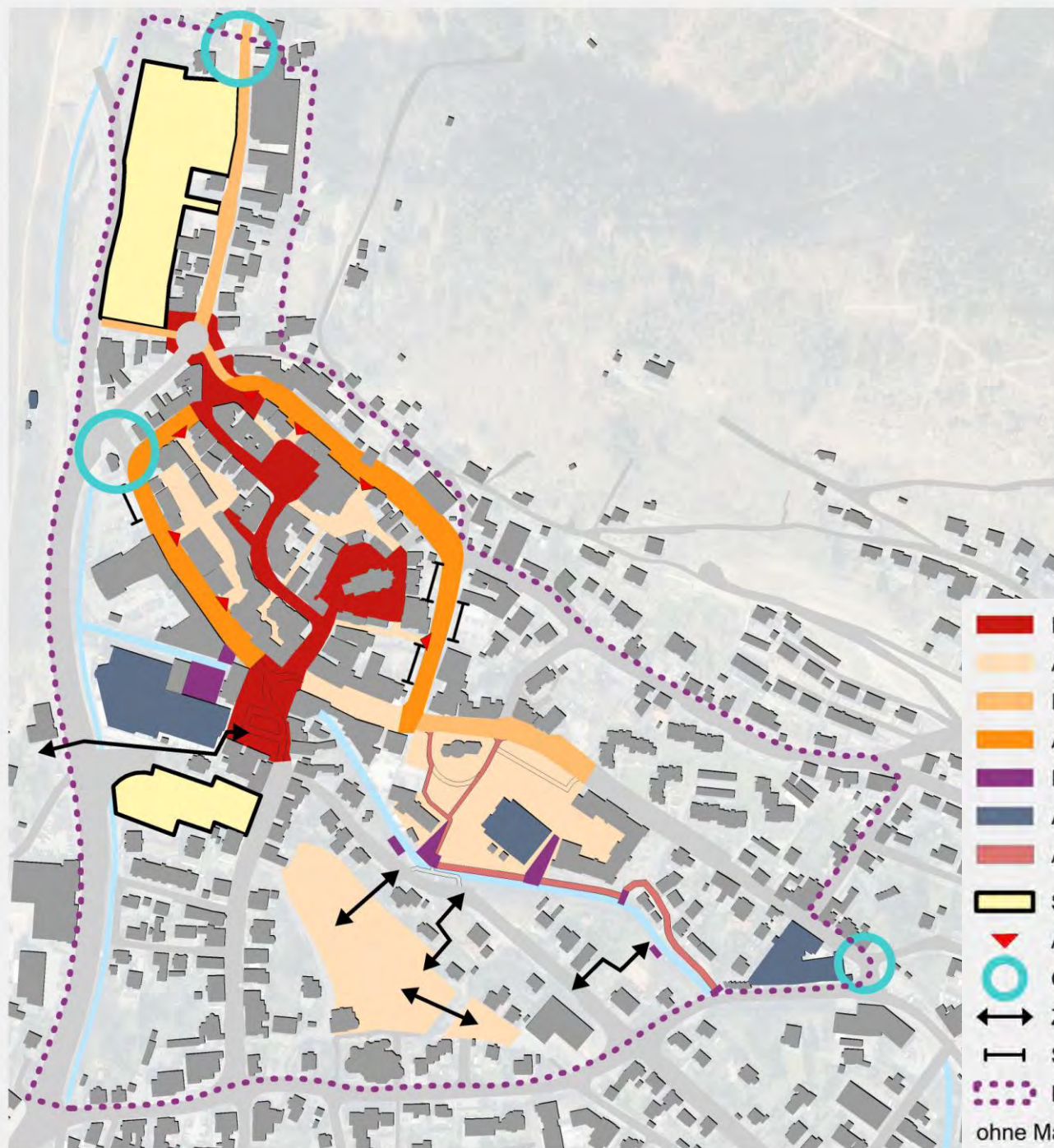
Nahmobilitätskonzept

Aufwertung
Innenstadteingänge

RAHMENPLAN

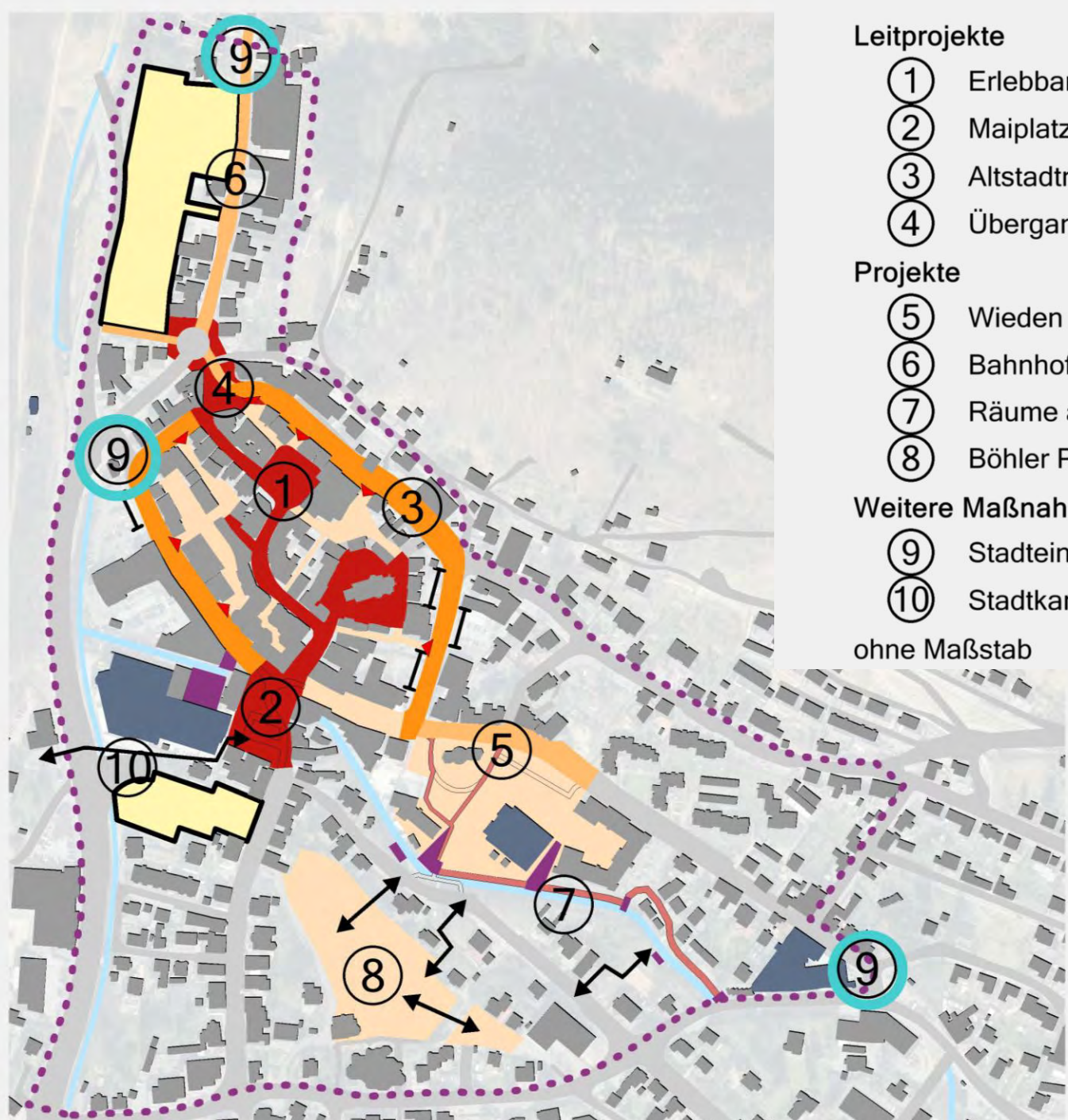
+

PROJEKT- ÜBERSICHT



- Neugestaltung öffentlicher Raum
 - Aufwertung Öffentlicher Raum
 - Neugestaltung und Verkehrsberuhigung (30 km/h)
 - Aufwertung und Verkehrsberuhigung (30 km/h)
 - Neue Räume am Wasser
 - Aufwertung stadtbildprägender Gebäude
 - Aufwertung Fuß- und Radwegeverbindungen
 - Schaffung neuer Stadtbausteine
 - Aufwertung der Zugänge zur Altstadt
 - Gestaltung/ Aufwertung der Innenstadtwege
 - Zugänge schaffen
 - Schließung von Raumkanten
 - Programmgebiet
- ohne Maßstab





Leitprojekte

- ① Erlebbarer Altstadt
- ② Maipplatz
- ③ Altstadttring
- ④ Übergang Mylaeus Areal

Projekte

- ⑤ Wieden
- ⑥ Bahnhofstraße
- ⑦ Räume am Wasser
- ⑧ Böhler Park / Lehmkuhler Platz

Weitere Maßnahmen

- ⑨ Stadteingänge
- ⑩ Stadtkante am Wall

ohne Maßstab



Abgrenzung Programmgebiet



Abgrenzung des Programmgebiets

Ohne Maßstab



VIELEN DANK

SSY



ISEK
INNENSTADT PLETTENBERG

SSY

